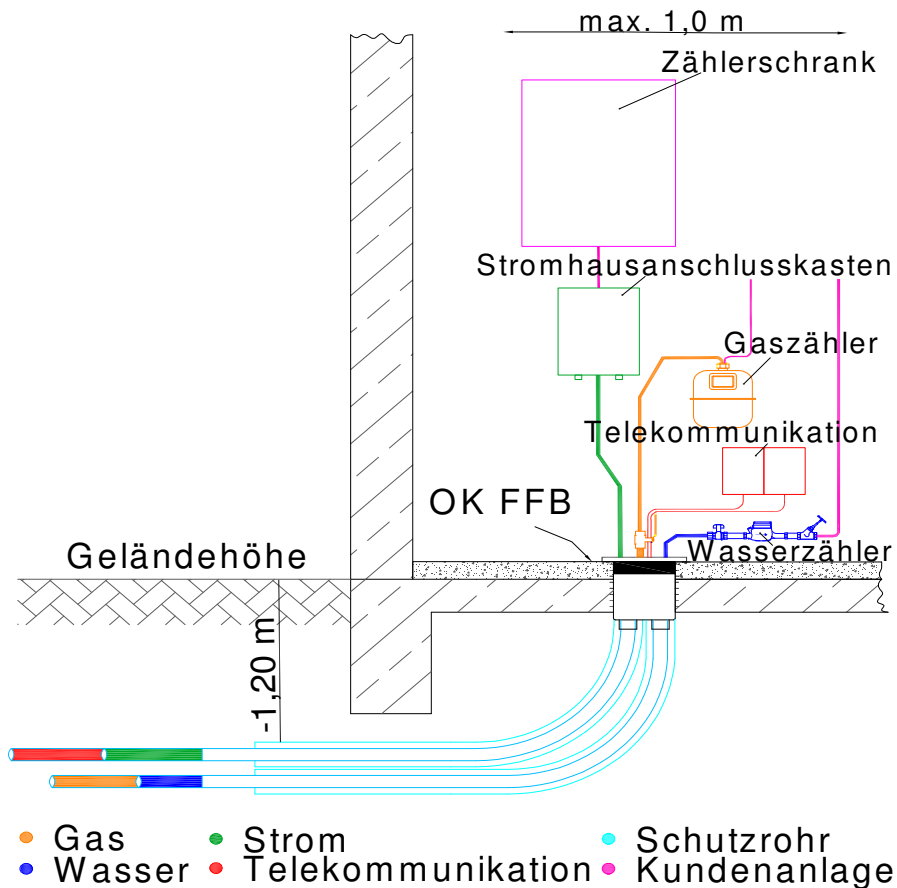


# Hinweise zur Herstellung von Netzanschlüssen im Versorgungsgebiet Wismar



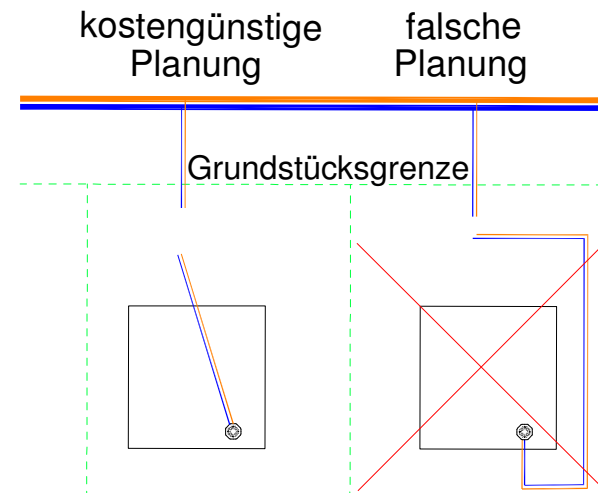
Bei der Herstellung von Hauseinführungen sind ausschließlich vom DVGW zertifizierte Systeme die nach der VP 601 und der DIN 18322 zugelassen sind zu verwenden. Die Verwendung von KG – Rohren ist **nicht** gestattet.



Das Bild zeigt den Einbau einer Mehrspartenhauseinführung (MSH). Die Oberkante der MSH = OK FFB + 2 cm.

Durch die Verwendung einer MSH kann der Bauherr die Netzanschlüsse unter Einhaltung der DIN 18012 platzsparend im Hauswirtschaftsraum anordnen.

Unser Mitarbeiter Herr Gross steht Ihnen zur Beratung gerne vor Baubeginn in der Planungsphase unter der Telefonnummer 03841-233458, oder [Michael.Gross@Stadtwerke-wismar.de](mailto:Michael.Gross@Stadtwerke-wismar.de) zur Verfügung.



Die Leerrohre werden direkt zu den vorverlegten Anschlüssen verlegt, um die Länge der Netzanschlüsse und die Netzanschlusskosten für den Bauherren gering zu halten.